

MINI KAMERA A9

DV 720 P



Uživatelský manuál

Před prvním použitím si prosím pečlivě přečtete uvedený manuál. Manuál si ponechte pro pozdější referenci.

Instalace aplikace

1. V internetovém obchodě Google Play (Android) nebo Apple Store (iOS) stáhněte aplikaci 365Cam. Případně naskenujte níže uvedený QR kód. Pokud mobilní telefon nepodporuje Google Play, naskenujte níže uvedený QR kód.

Poznámka: ke skenování a stahování aplikace je doporučeno použít vlastní prohlížeč nebo software třetí strany pro skenování QR kódů, funkce WeChat Sweep nepodporuje přímé stahování a instalaci souborů aplikací.



365Cam
Android 1
Android 2
Google Play
iOS

Poznámka: povolte všechna oprávnění před stažením aplikace

Popis tlačítek a funkcí

Zapnout/vypnout: stiskněte tlačítko a zapněte/vypněte zařízení.

MODE: stiskněte a přidržte po dobu 5 s a převedte zařízení zpět do továrního nastavení a odpojte připojenou síť.

Nabíjecí indikátor (modrý): během nabíjení svítí LED modře, po plném nabití zhasne.

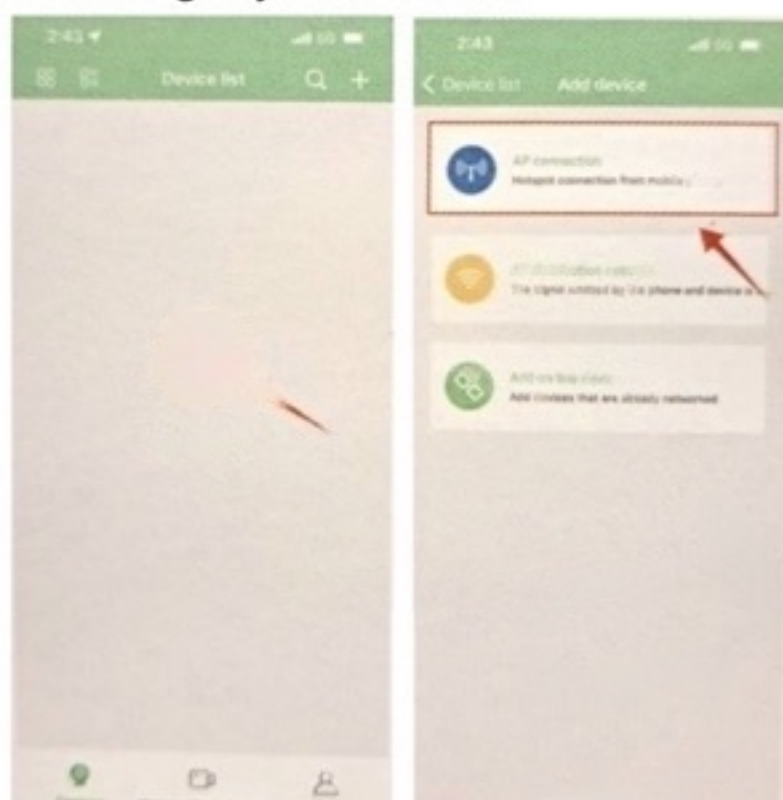
Pracovní indikátor (červený): během provozu bliká/dlouze svítí červeně

Indikátor sítě (červený):

1. pomalu bliká – hotspot režim
2. dlouze svítí – zařízení se úspěšně připojilo k wifi
3. rychle bliká – spojení selhalo, špatně zadané heslo

Poznámka: pokud zařízení nefunguje správně, zařízení restartujte (stiskněte a přidrže tlačítko MODE po dobu 5 s), otevřete aplikaci, zařízení se převede do továrního nastavení, wifi indikátor bude pomalu blikat (každé 3 s 1x zabliká).

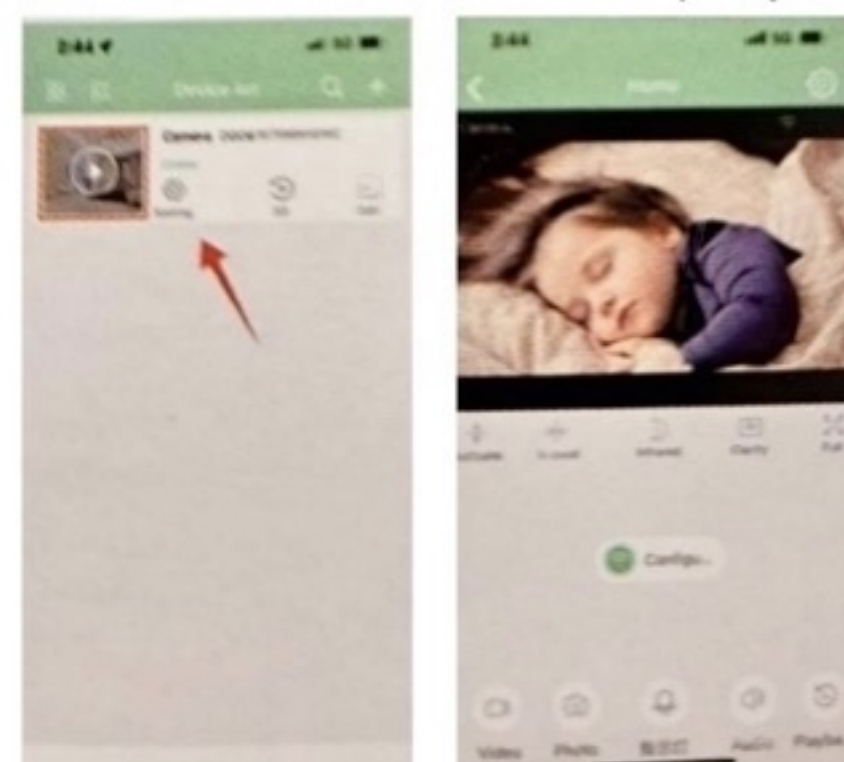
1. Stiskněte tlačítko „+“ a přidejte zařízení. Stiskněte „Device AP Network Configuration“ a nakonfigurujte síť zařízení.



2. Stiskněte „Go to WiFi Configuration“ a přejděte na Wifi spojení a vyberte („DGOB“****, „DBG“****, „DGO“****, „DGOA“****) WiFi hotspot a spojte.

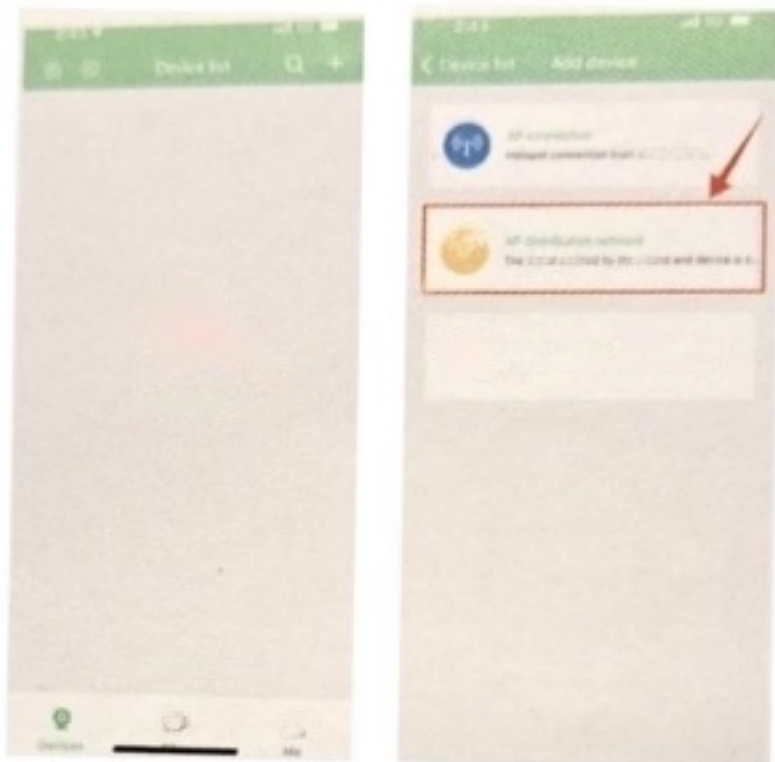


3. Po úspěšném spojení, se vraťte do aplikace. Zařízení poté naleznete přidané v aplikaci. Poznámka: pokud přidání neproběhlo automaticky, lze zařízení vyhledat manuálně, stiskněte „Search“ a přidejte zařízení.

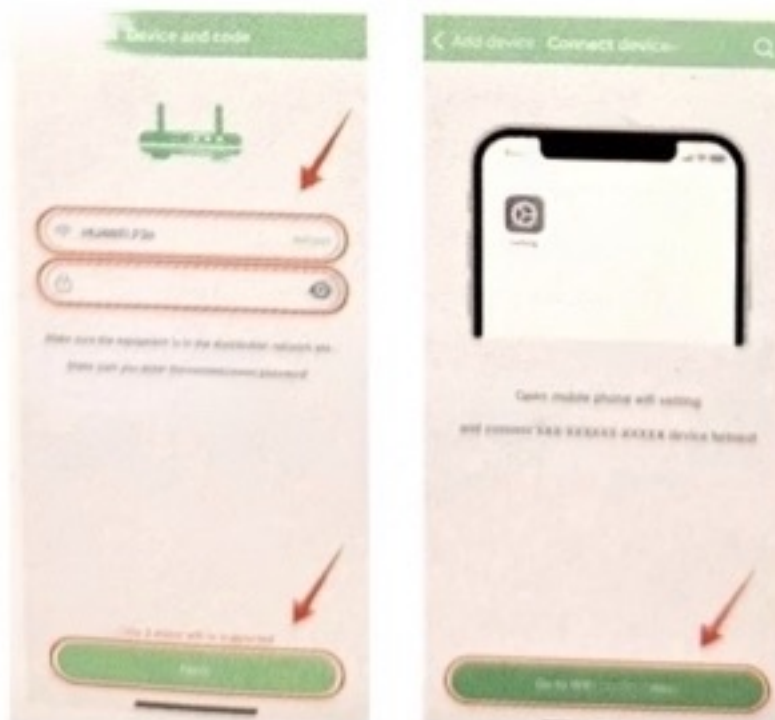


2. metoda spojení

1. Stiskněte tlačítko „+“ a přidejte zařízení. Stiskněte na „Device and Network Configuration“.



2. Vyberte WiFi a vložte heslo. Stiskněte „Next“ a poté „Go to WiFi Configuration“.



3. Přejděte na stránku WiFi spojení a vyberte („DGOB****“, „DBG****“, „DGO****“, „DGOA****“) WiFi hotspot a spojte. Po úspěšném spojení, se vraťte do aplikace. Zařízení poté naleznete přidané v aplikaci.

Poznámka: pokud přidání neproběhlo automaticky, lze zařízení vyhledat manuálně, stiskněte „Search“ a přidejte zařízení.



Řešení potíží

1. Před prvním použitím, zařízení plně nabijte.
2. Pokud není video čisté a jasné, nastavte jas podle aktuálního prostředí.
3. Před prvním použitím je nutné paměťovou kartu zformátovat.
4. Výchozí heslo kamery je 6666. Pokud zapomene přihlašovací údaje, proveďte reset do továrního nastavení. Poté získáte výchozí údaje zařízení.

5. Reset do továrního nastavení: stiskněte a přidržte tlačítko MODE po dobu 5 s.
6. Proč je obraz rozmazaný? Z objektivu kamery odstraňte ochrannou fólii. Pokud obraz není stále čistý, otočte kamerou a zaostřete obraz.
7. Aplikace nemůže najít zařízení. Ujistěte se, že máte kameru správně nastavenou a správně připojenu. Povolte nutná povolení.

Pokud aplikace stále vykazuje potíže, ověřte následující:

- A. Podporuje běžné směrovače a veřejné sítě, které vyžadují ověření na přihlašovací stránce, nejsou dočasně podporovány.
- B. Při konfiguraci dbejte na to, aby název sítě, síťové heslo a UID byly zadány správně.
- C. Čínské názvy a hesla wifi a speciální symboly nejsou v současné době podporovány.
- D. WiFi signál, který nepodporuje 5G.
- E. Zařízení není online a stále svítí červený indikátor, což znamená, že kamera je úspěšně připojena k síti, pravděpodobně proto, že nejsou otevřena oprávnění aplikace. Zkontrolujte oprávnění.
- F. Pokud je WiFi v režimu šifrování WEP, změňte jej na režim WPA.